

大ホール楽屋コンセント 1F

○ または ○—○ でつながれている範囲で約1500W使用できます
但し ○ のシャンプードレッサーは左右で1200Wまで

楽屋受付 洗濯室

1500W×2箇所 1500W×2箇所

エアコン専用含む 乾燥機専用含む

楽屋1

1,500W×1箇所

トイレ用コンセント1,500W×1箇所

楽屋2

1500W×3箇所

楽屋2と楽屋3共有コンセント1,500W×1箇所

楽屋3

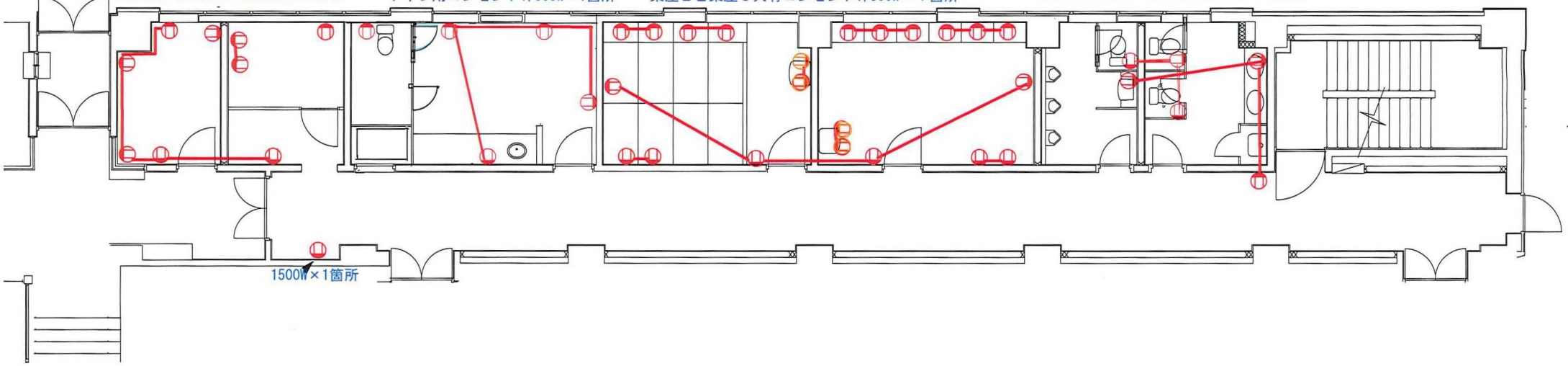
1500W×4箇所

男子トイレ 女子トイレ

共用コンセント1500W×1箇所

トイレコンセント男女共通1500W×1箇所

1500W×1箇所



大ホール楽屋コンセント配置 2F

⊕ 又は ⊕—⊕ でつながれている範囲で約1500W使用できます
但し ⊕ のシャンプードレッサーは左右で1200Wまで

女子トイレ 女子シャワー室 男子シャワー室 男子トイレ

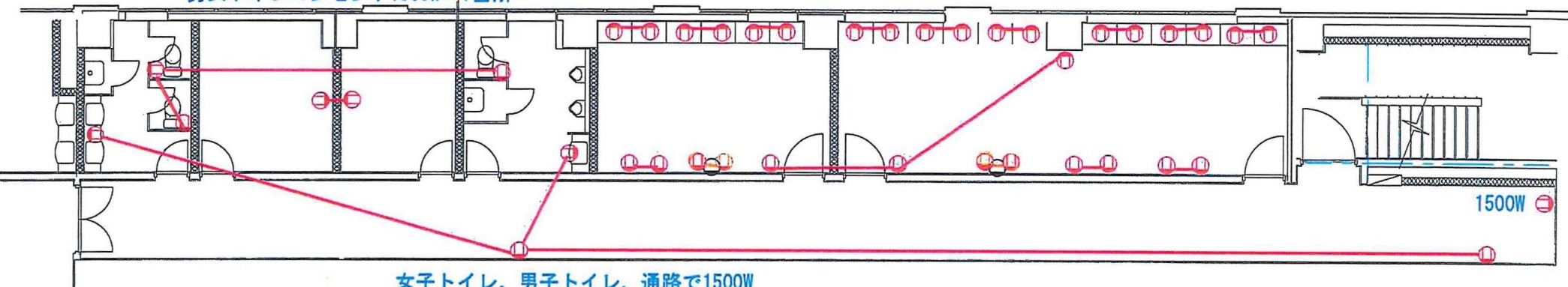
男女シャワー室で1500W
男女トイレコンセント1500W×1箇所

楽屋7
1500W×5箇所

楽屋8
1500W×9箇所

1500W ⊕

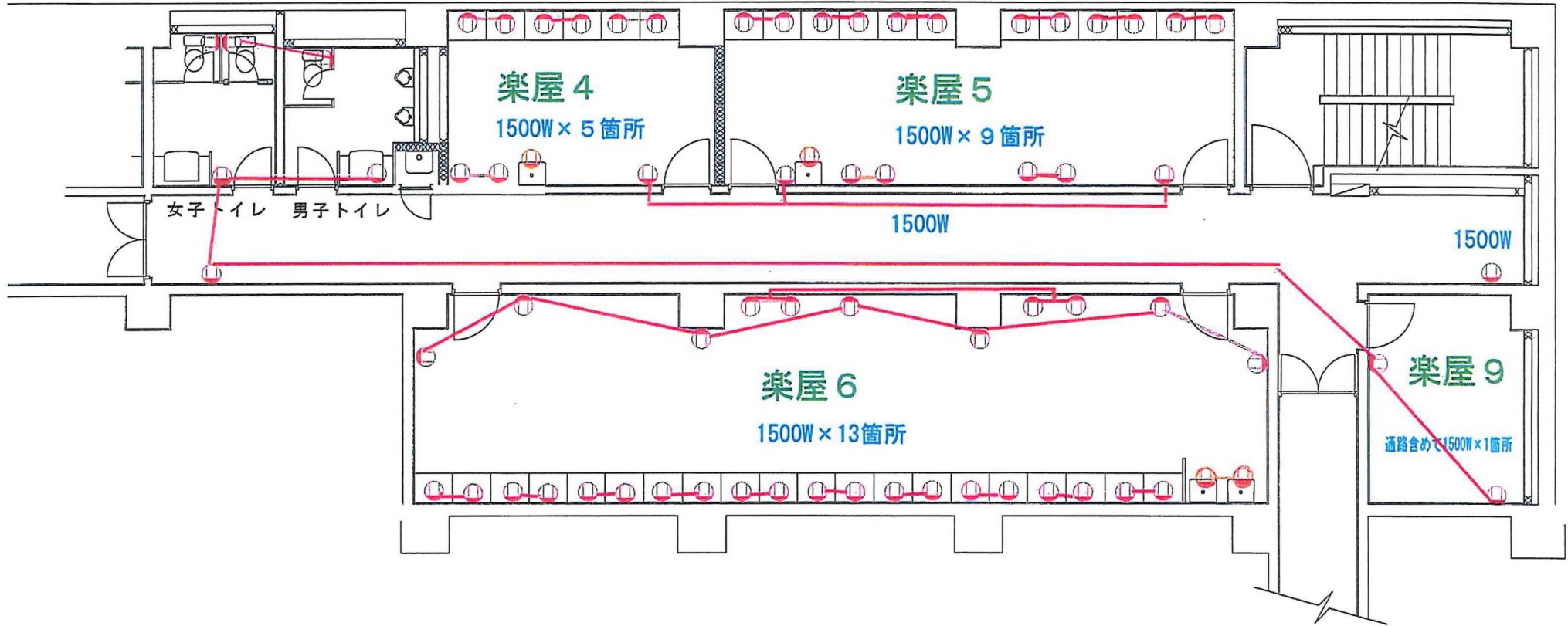
女子トイレ、男子トイレ、通路で1500W



大ホール楽屋コンセント配置 MB1

○ または ○—○ でつながれている範囲で約1500W使用できます
但し ○ のシャンプードレッサーは左右で1200Wまで

男女トイレコンセント1500W×1箇所



B1F 大ホール楽屋 控室1、2 コンセント配置図

○—○ でつながれている範囲で約1500Wまで使用できます。

